



نقشه مونتاژ پروژه ویلای شمال آذری

ثابت دستی ۱ : ثابت دستی

کات یونیکس | وب
اپلیکیشن آنالیز یونیت

عنوان تکه	عرض ۲	عرض ۱	طول ۲	طول ۱	متریال	تعداد	عرض	طول	#
	-	-	-	-	رنگ ۱	۱	۸۰	۱۹۸	۱

عرض -
عمق -
ارتفاع -

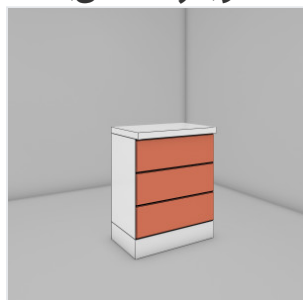
ثابت دستی ۲ : ثابت دستی

کات یونیکس | وب
اپلیکیشن آنالیز یونیت

عنوان تکه	عرض ۲	عرض ۱	طول ۲	طول ۱	متریال	تعداد	عرض	طول	#
	-	-	-	-	رنگ ۱	۱	۵۰	۶۰	۱

عرض -
عمق -
ارتفاع -

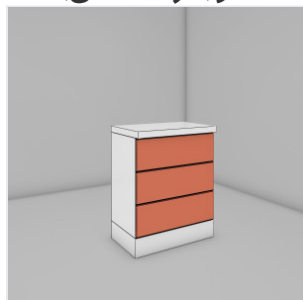
یونیت ۱ : زمینی سه کشو (گازصفحه ای)



عنوان تکه	عرض ۲	عرض ۱	طول ۲	طول ۱	متریال	تعداد	عرض	طول	#
بدنه راست	-	-	SH	N	MDF_بدنه	۱	۶۰.۰	۶۸.۴	۱
بدنه چپ	-	-	SH	N	MDF_بدنه	۱	۶۰.۰	۶۸.۴	۲
کف	-	-	SH	N	MDF_بدنه	۱	۶۰.۰	۵۰.۰	۳
تیرک افقی	-	-	-	N	MDF_بدنه	۲	۹.۰	۴۶.۸	۴
بدنه کشو	-	-	SH	N	MDF_بدنه	۶	۱۵.۰	۴۰.۹	۵
بدنه کشو	-	-	SH	N	MDF_بدنه	۶	۱۵.۰	۵۵.۰	۶
درب کشو ۱	N	N	N	N	رنگ ۱	۱	۴۹.۴	۲۲.۶	۷
درب کشو ۲	N	N	N	N	رنگ ۱	۱	۴۹.۴	۲۲.۶	۸
درب کشو ۳	N	N	N	N	رنگ ۱	۱	۴۹.۴	۲۲.۶	۹
پشت کشو	-	-	-	-	سه میل	۳	۵۴.۲	۴۲.۵	۱۰
پشت	-	-	-	-	سه میل	۱	۶۹.۲	۴۸.۴	۱۱

عرض ۵۰
عمق ۶۰
ارتفاع ۷۰

یونیت ۲ : زمینی سه کشو (گازصفحه ای)

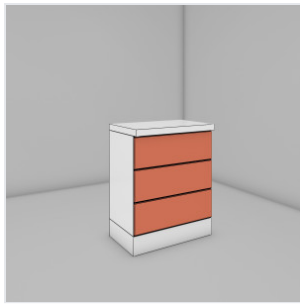


عنوان تکه	عرض ۲	عرض ۱	طول ۲	طول ۱	متریال	تعداد	عرض	طول	#
بدنه راست	-	-	SH	N	MDF_بدنه	۱	۶۰.۰	۶۸.۴	۱
بدنه چپ	-	-	SH	N	MDF_بدنه	۱	۶۰.۰	۶۸.۴	۲
کف	-	-	SH	N	MDF_بدنه	۱	۶۰.۰	۵۰.۰	۳
تیرک افقی	-	-	-	N	MDF_بدنه	۲	۹.۰	۴۶.۸	۴
بدنه کشو	-	-	SH	N	MDF_بدنه	۶	۱۵.۰	۴۰.۹	۵
بدنه کشو	-	-	SH	N	MDF_بدنه	۶	۱۵.۰	۵۵.۰	۶
درب کشو ۱	N	N	N	N	رنگ ۱	۱	۴۹.۴	۲۲.۶	۷
درب کشو ۲	N	N	N	N	رنگ ۱	۱	۴۹.۴	۲۲.۶	۸
درب کشو ۳	N	N	N	N	رنگ ۱	۱	۴۹.۴	۲۲.۶	۹
پشت کشو	-	-	-	-	سه میل	۳	۵۴.۲	۴۲.۵	۱۰
پشت	-	-	-	-	سه میل	۱	۶۹.۲	۴۸.۴	۱۱

عرض ۵۰
عمق ۶۰
ارتفاع ۷۰

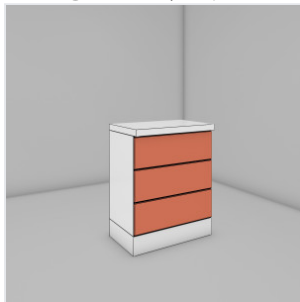
یونیت ۳ : زمینی سه کشو (گازصفحه ای)

عنوان تکه	عرض ۲	عرض ۱	طول ۲	طول ۱	متریال	تعداد	عرض	طول	#
بدنه راست	-	-	SH	N	MDF_بدنه	۱	۶۰.۰	۶۸.۴	۱
بدنه چپ	-	-	SH	N	MDF_بدنه	۱	۶۰.۰	۶۸.۴	۲



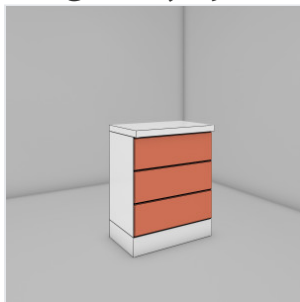
عنوان تکه	عرض ۲	عرض ۱	طول ۲	طول ۱	متریال	تعداد	عرض	طول	#
عرض ۵۰	-	-	SH	N	MDF_پدنه	۱	۶۰.۰	۵۰.۰	۳
عمق ۶۰	-	-	-	N	MDF_پدنه	۲	۹.۰	۴۶.۸	۴
ارتفاع ۷۰	-	-	SH	N	MDF_پدنه	۶	۱۵.۰	۴۰.۹	۵
بدنه کشو	-	-	SH	N	MDF_پدنه	۶	۱۵.۰	۵۵.۰	۶
درب کشوا	N	N	N	N	رنگ ۱	۱	۴۹.۴	۲۲.۶	۷
درب کشو۲	N	N	N	N	رنگ ۱	۱	۴۹.۴	۲۲.۶	۸
درب کشو۳	N	N	N	N	رنگ ۱	۱	۴۹.۴	۲۲.۶	۹
پشت کشو	-	-	-	-	سه میل	۳	۵۴.۲	۴۲.۵	۱۰
پشت	-	-	-	-	سه میل	۱	۶۹.۲	۴۸.۴	۱۱

یونیت ۴ : زمینی سه کشو(گازصفحه ای)



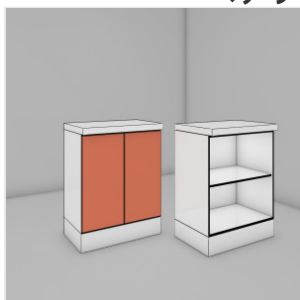
عنوان تکه	عرض ۲	عرض ۱	طول ۲	طول ۱	متریال	تعداد	عرض	طول	#
عرض ۵۰	-	-	SH	N	MDF_پدنه	۱	۶۰.۰	۶۸.۴	۱
عمق ۶۰	-	-	SH	N	MDF_پدنه	۱	۶۰.۰	۶۸.۴	۲
ارتفاع ۷۰	-	-	SH	N	MDF_پدنه	۱	۶۰.۰	۵۰.۰	۳
تیرک افقی	-	-	-	N	MDF_پدنه	۲	۹.۰	۴۶.۸	۴
بدنه کشو	-	-	SH	N	MDF_پدنه	۶	۱۵.۰	۴۰.۹	۵
بدنه کشو	-	-	SH	N	MDF_پدنه	۶	۱۵.۰	۵۵.۰	۶
درب کشوا	N	N	N	N	رنگ ۱	۱	۴۹.۴	۲۲.۶	۷
درب کشو۲	N	N	N	N	رنگ ۱	۱	۴۹.۴	۲۲.۶	۸
درب کشو۳	N	N	N	N	رنگ ۱	۱	۴۹.۴	۲۲.۶	۹
پشت کشو	-	-	-	-	سه میل	۳	۵۴.۲	۴۲.۵	۱۰
پشت	-	-	-	-	سه میل	۱	۶۹.۲	۴۸.۴	۱۱

یونیت ۵ : زمینی سه کشو(گازصفحه ای)



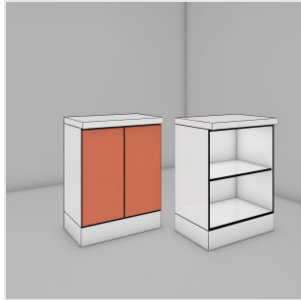
عنوان تکه	عرض ۲	عرض ۱	طول ۲	طول ۱	متریال	تعداد	عرض	طول	#
عرض ۵۰	-	-	SH	N	MDF_پدنه	۱	۶۰.۰	۶۸.۴	۱
عمق ۶۰	-	-	SH	N	MDF_پدنه	۱	۶۰.۰	۶۸.۴	۲
ارتفاع ۷۰	-	-	SH	N	MDF_پدنه	۱	۶۰.۰	۵۰.۰	۳
تیرک افقی	-	-	-	N	MDF_پدنه	۲	۹.۰	۴۶.۸	۴
بدنه کشو	-	-	SH	N	MDF_پدنه	۶	۱۵.۰	۴۰.۹	۵
بدنه کشو	-	-	SH	N	MDF_پدنه	۶	۱۵.۰	۵۵.۰	۶
درب کشوا	N	N	N	N	رنگ ۱	۱	۴۹.۴	۲۲.۶	۷
درب کشو۲	N	N	N	N	رنگ ۱	۱	۴۹.۴	۲۲.۶	۸
درب کشو۳	N	N	N	N	رنگ ۱	۱	۴۹.۴	۲۲.۶	۹
پشت کشو	-	-	-	-	سه میل	۳	۵۴.۲	۴۲.۵	۱۰
پشت	-	-	-	-	سه میل	۱	۶۹.۲	۴۸.۴	۱۱

یونیت ۶ : زمینی دو درب



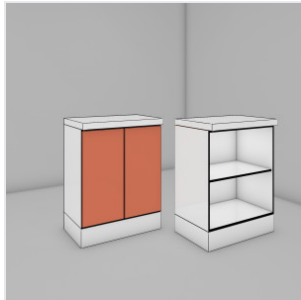
عنوان تکه	عرض ۲	عرض ۱	طول ۲	طول ۱	متریال	تعداد	عرض	طول	#
عرض ۵۰	-	-	SH	N	MDF_پدنه	۱	۶۰.۰	۶۸.۴	۱
عمق ۶۰	-	-	SH	N	MDF_پدنه	۱	۶۰.۰	۶۸.۴	۲
ارتفاع ۷۰	-	-	SH	N	MDF_پدنه	۱	۶۰.۰	۵۰.۰	۳
طبقه	-	-	-	N	MDF_پدنه	۱	۵۶.۰	۴۶.۸	۴
تیرک افقی	-	-	-	N	MDF_پدنه	۳	۹.۰	۴۶.۸	۵
درب	N	N	N	N	color ۲	۲	۲۴.۴	۶۹.۳	۶
پشت	-	-	-	-	سه میل	۱	۶۸.۴	۶۹.۲	۷

یونیت ۷ : زمینی دو درب



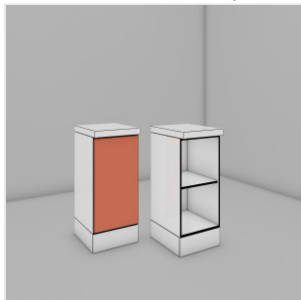
#	طول	عرض	تعداد	متریال	طول ۱	طول ۲	عرض ۱	عرض ۲	عنوان تکه	
عرض ۵۰	۱	۶۸.۴	۶۰.۰	۱	MDF_بدنه	N	SH	-	-	بدنه راست
عمق ۶۰	۲	۶۸.۴	۶۰.۰	۱	MDF_بدنه	N	SH	-	-	بدنه چپ
ارتفاع ۷۰	۳	۵۰.۰	۶۰.۰	۱	MDF_بدنه	N	SH	-	-	کف
	۴	۴۶.۸	۵۶.۰	۱	MDF_بدنه	N	-	-	-	طبقه
	۵	۴۶.۸	۹.۰	۳	MDF_بدنه	N	-	-	-	تیرک افقی
	۶	۶۹.۳	۲۴.۴	۲	۲ رنگ	N	N	N	N	درب
	۷	۶۹.۲	۴۸.۴	۱	سه میل	-	-	-	-	پشت

یونیت ۸ : زمینی دو درب



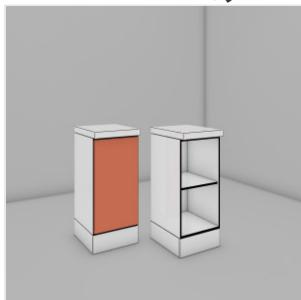
#	طول	عرض	تعداد	متریال	طول ۱	طول ۲	عرض ۱	عرض ۲	عنوان تکه	
عرض ۵۰	۱	۶۸.۴	۶۰.۰	۱	MDF_بدنه	N	SH	-	-	بدنه راست
عمق ۶۰	۲	۶۸.۴	۶۰.۰	۱	MDF_بدنه	N	SH	-	-	بدنه چپ
ارتفاع ۷۰	۳	۵۰.۰	۶۰.۰	۱	MDF_بدنه	N	SH	-	-	کف
	۴	۴۶.۸	۵۶.۰	۱	MDF_بدنه	N	-	-	-	طبقه
	۵	۴۶.۸	۹.۰	۳	MDF_بدنه	N	-	-	-	تیرک افقی
	۶	۶۹.۳	۲۴.۴	۲	۲ رنگ	N	N	N	N	درب
	۷	۶۹.۲	۴۸.۴	۱	سه میل	-	-	-	-	پشت

یونیت ۹ : زمینی تک درب



#	طول	عرض	تعداد	متریال	طول ۱	طول ۲	عرض ۱	عرض ۲	عنوان تکه	
عرض ۵۰	۱	۶۸.۴	۶۰.۰	۱	MDF_بدنه	N	SH	-	-	بدنه راست
عمق ۶۰	۲	۶۸.۴	۶۰.۰	۱	MDF_بدنه	N	SH	-	-	بدنه چپ
ارتفاع ۷۰	۳	۵۰.۰	۶۰.۰	۱	MDF_بدنه	N	SH	-	-	کف
	۴	۴۶.۸	۵۶.۰	۱	MDF_بدنه	N	-	-	-	طبقه
	۵	۴۶.۸	۹.۰	۳	MDF_بدنه	N	-	-	-	تیرک افقی
	۶	۶۹.۳	۴۹.۴	۱	رنگ ۱	N	N	N	N	درب
	۷	۴۸.۴	۶۹.۲	۱	سه میل	-	-	-	-	پشت

یونیت ۱۰ : زمینی تک درب



#	طول	عرض	تعداد	متریال	طول ۱	طول ۲	عرض ۱	عرض ۲	عنوان تکه	
عرض ۵۰	۱	۶۸.۴	۶۰.۰	۱	MDF_بدنه	N	SH	-	-	بدنه راست
عمق ۶۰	۲	۶۸.۴	۶۰.۰	۱	MDF_بدنه	N	SH	-	-	بدنه چپ
ارتفاع ۷۰	۳	۵۰.۰	۶۰.۰	۱	MDF_بدنه	N	SH	-	-	کف
	۴	۴۶.۸	۵۶.۰	۱	MDF_بدنه	N	-	-	-	طبقه
	۵	۴۶.۸	۹.۰	۳	MDF_بدنه	N	-	-	-	تیرک افقی
	۶	۶۹.۳	۴۹.۴	۱	رنگ ۱	N	N	N	N	درب
	۷	۴۸.۴	۶۹.۲	۱	سه میل	-	-	-	-	پشت